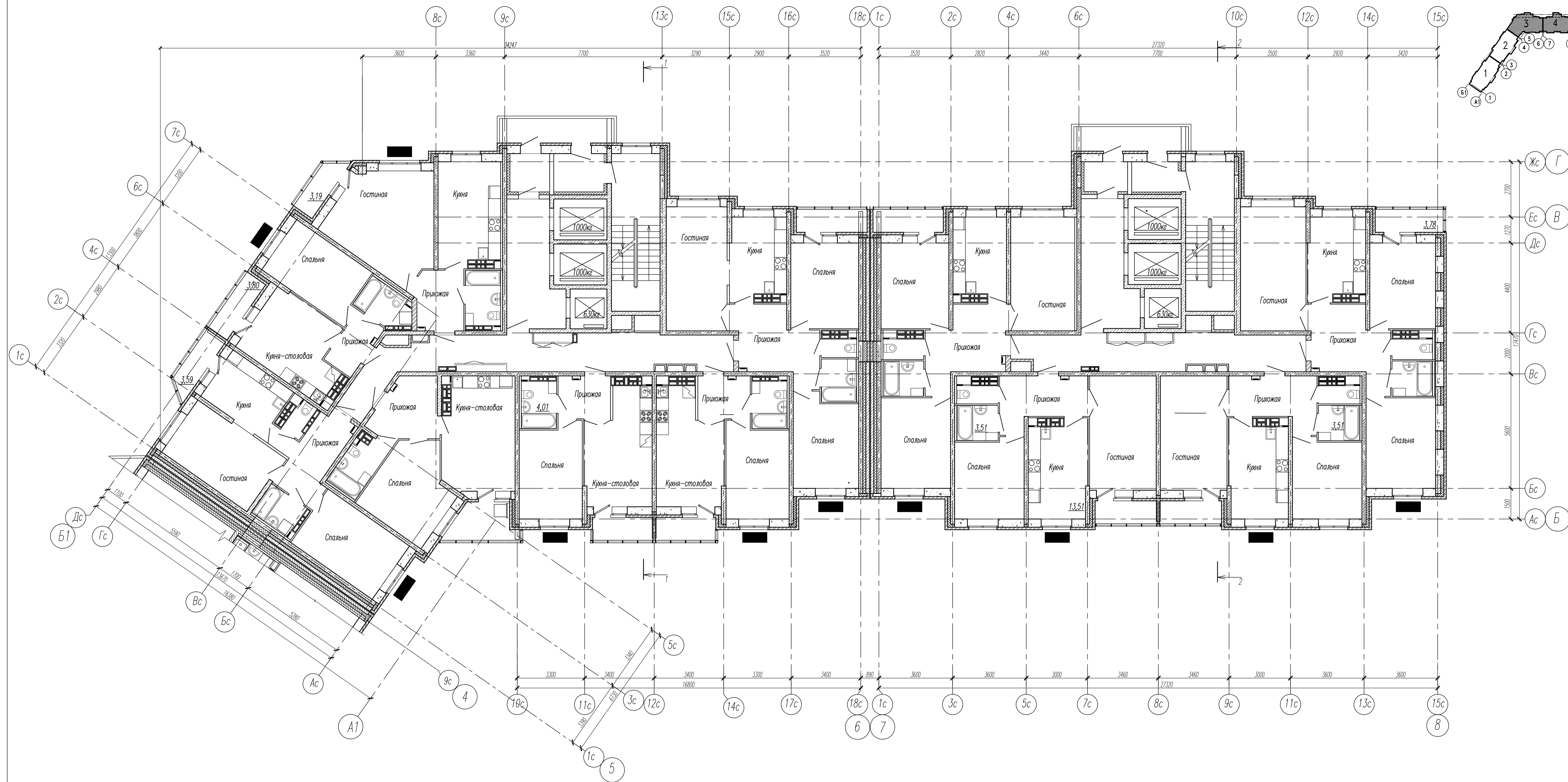


Схема установки наружных блоков кондиционеров.
Секции в осях 5-8; 7-8;

Компоновочная схема



1. Лист с местами возможной установки наружных блоков кондиционеров выдается для ТСК.
2. При размещении наружных блоков кондиционеров в местах, отличных от указанных, решение согласовать с проектировщиками. Места прохода в наружных монолитных железобетонных стенах в обязательном порядке согласовывать с проектной организацией.
3. Наружные блоки кондиционеров установить на 100 мм ниже оконного проема, оси наружных блоков располагать строго по центру оконных проемов.

Условные обозначения:

■ — рекомендуемые места установки наружных блоков кондиционеров

				АПВ2-141-01-03;04-AP		
				Жилый дом со встроенным дошкольным образовательным учреждением, подземной автостоянкой в границах улиц Аптекарская-Ферганская-Аэрономическая в Чкаловском районе г. Екатеринбург.		
Изм.	Кол.уч.	Лист	Прок.	Подпись	Дата	Стадия
ГАП	Ширяева				03.16	Р
Н.контр.	Рыжова					
Зав. ар.	Яковенко					
Разр.	Белозерова					
				Жилой дом №1 секции 3; 4		Лист
				Схема установки наружных блоков кондиционеров. Секции в осях 5-8; 7-8;		Листов
						340
						"Корпорация "Атомстройкомплекс" Формат А1

Взам. инв. №
Подпись и дата
Инв. № подл.